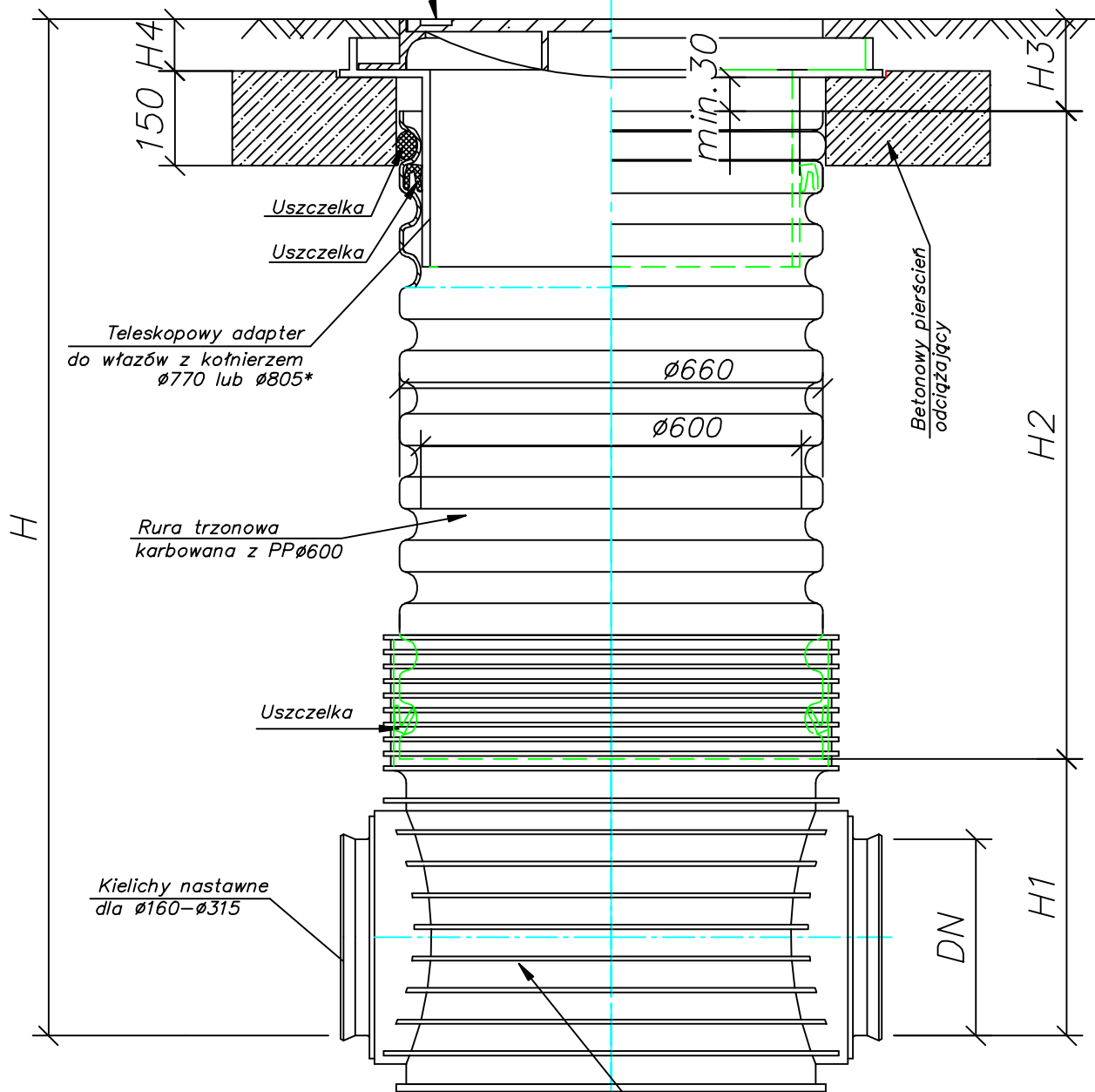


Studzienka inspekcyjna DN600 z teleskopowym adapterem do włazów, betonowym pierścieniem odciążającym oraz włazem klasy D400

Właz z wypełnieniem betonowym kl.D400



*wybór zależy od średnicy korpusu włazu:
z kołnierzem $\varnothing 770$ dla włazów z korpusem do $\varnothing 760$
z kołnierzem $\varnothing 805$ dla włazów z korpusem $> \varnothing 760$

Kineta 600 z PP



"APIS" AUTORSKA PRACOWNIA INŻYNIERII SANITARNEJ

64-920 PIŁA, ul. Kondratowicza 6; tel (67)212-00-88, fax (67)353-30-54, e-mail: apis@apis.pila.pl

Zamawiający: Gmina Złotów
ul. Leśna 7, 77-400 Złotów

Inwestycja: Budowa sieci kanalizacji sanitarnej i drogi asfaltowej w miejscowości Dzierżążenka

Branża: Sanitarna Stadium: Projekt budowlany

Stanowisko:	Imię i nazwisko	Numer i zakres uprawnień budowlanych	Podpis
Projektował:	mgr inż. Grzegorz Rodziewicz	uprawnienie budowlane do projektowania bez ograniczeń w specjal. instalacyjnej w zakresie sieci, instalacji i urządzeń cieplnych, wentylacyjnych, gazowych, wodociągowych i kanalizacyjnych nr ewid. WKP/0143/POOS/12	
Sprawdziła:	mgr inż. Helena Rodziewicz	uprawnienie budowlane do projektowania bez ograniczeń w specjal. instalacyjnej w zakresie sieci, instalacji i urządzeń cieplnych, wentylacyjnych, gazowych, wodociągowych i kanalizacyjnych nr ewid. WKP/0114/POOS/06	

Treść rysunku
Schemat studni tworzywowej DN600

Skala 1:10
Data kwiecień 2017
Nr rys. 11
Rev: A